



社員意識調査

～組織のストレスチェック～

■社員意識調査へのお誘い

「組織に活気がない」「社員のモチベーションが上がらない」「社員がすぐにやめてしまう」等 経営者の組織や社員に対する悩みは尽きないのではないだろうか。「組織や社員が活性化しない」原因の多くは、組織のストレスにあります。一方、社員に、ヒアリングしても「なかなか本音を語ってもらえない」という声も多く聞かれます。そのような経営者の悩みを解決するために、アンケート形式で社員の意識・組織風土の実態から、「組織のストレスレベル」を把握されることをご提案いたします。

■組織の現状把握

一つの事象に対して、経営者・管理者・一般社員あるいは、部門間でとらえ方や行動に違いがあると、組織のストレスレベルが上がります。組織のストレスを解決するためには、全社員のベクトルがあっていることが重要です。

従って、社員意識調査(組織のストレスチェック)の目的は「経営者が大切にしている考え方や行動に対して、

①経営者・管理者・一般社員の認識にバラツキがないか

②部門間の認識にバラツキがないか

を明らかにすることにあります。

■社員意識調査の体系

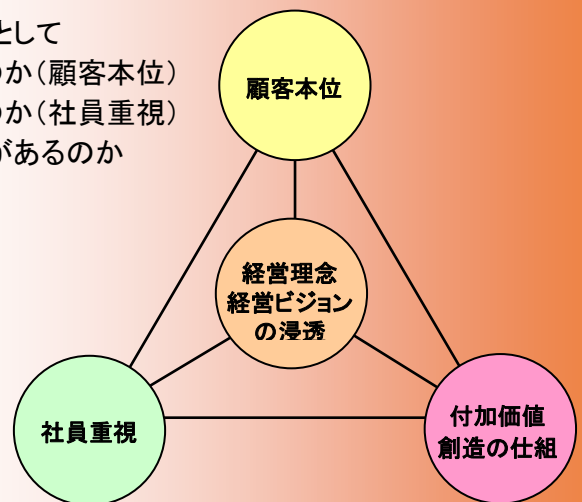
経営理念・経営ビジョンを中心とした、企業経営における「4つの重要領域」について「社員意識調査の体系」を設計しています。

設問内容は、

- ◎経営理念・経営ビジョンを中心として
- ◎顧客にとって良い会社であるのか(顧客本位)
- ◎社員にとって良い会社であるのか(社員重視)
- ◎良い会社となるための仕組みがあるのか
(付加価値創造の仕組み)

について、構成されています。

質問項目は20項目です。



■EME の調査の特徴

アンケートは、経営者・管理者・一般社員(必要に応じてパート・アルバイトを区分)を区分しておこないます。

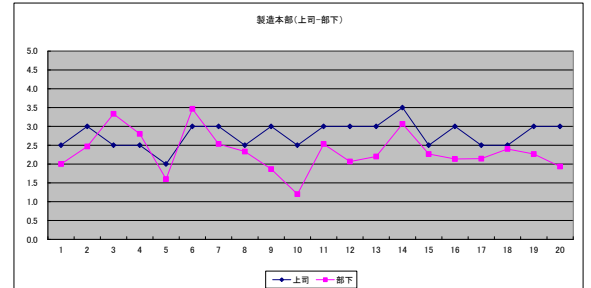
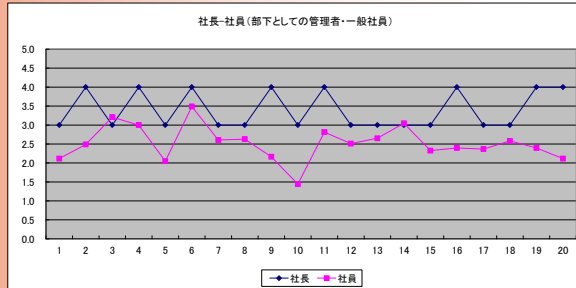
特に、管理者には、経営幹部から見た部下の立場と、一般社員から見た上司の立場があります。EME の意識調査では、管理者に対して「部下の立場」「上司の立場」から意識調査をすることによって、組織運営の要である管理者の認識を明らかにしています。

■標準アウトプット

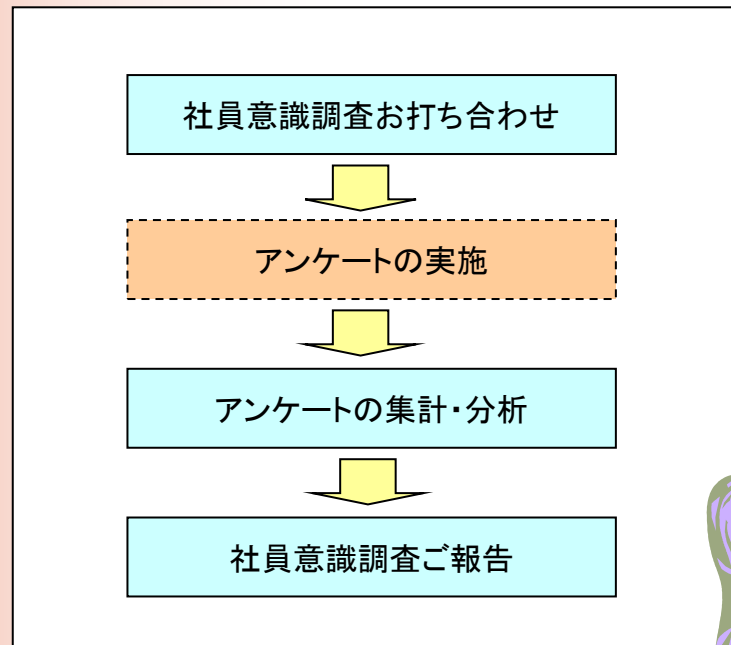
- 全社(全社員の評価)
 平均値(グラフ)、最大値、最小値、標準偏差
- 経営幹部-管理者-一般社員比較
 平均値(グラフ)、最大値、最小値、標準偏差
- 部門別比較
 平均値(グラフ)、最大値、最小値、標準偏差
- 自由意見

※標準偏差:
データの散らばりの度合いを示す数値。

【アウトプット例】



■調査のフロー



■費用 (標準アウトプット)

アンケート件数 50件まで 120,000円(税抜)

51件より 1件あたり 500円(税抜)を加算

※標準アウトプット以外の調査項目のご要望に
 対しましては、別途お見積りさせていただきます。

■お申し込み・お問い合わせ■

イーエムイーコンサルタンツ株式会社 (大阪府高槻市高槻町 19-2-301) 担当:石田

MAIL info@emejp.com <http://www.emejp.com> TEL 072-686-6592 FAX 072-686-6593

下記申込書に必要事項をご記入の上、FAXにてお申し込み頂くか、Eメールに要記載事項をご記入の上お申し込み下さい

イーエムイーコンサルタンツ株式会社 宛 (ファックス番号:072-686-6593)

貴社名:

責任者ご芳名:

電話番号:

ファックス番号:

E-mail: